

**CZ** Návod pro Solight Smart WiFi  
čidlo teploty a vlhkosti 1D100TH



# Parametry

|  |                       |
|--|-----------------------|
| Rozměry                                | 70x25x20mm            |
| Vstupní napětí                         | DC3V; 2x LR03 baterie |
| Klidový proud                          | $\leq 6 \mu\text{A}$  |
| Nízké napětí                           | $\leq 2.5 \text{ V}$  |
| Wi-Fi                                  | 802,11 b/g/n; 2.4GHz  |
| Pracovní teplota                       | -10°C ~ 55°C          |
| Pracovní vlhkost                       | 10% ~ 90% RH          |
| Zařízení je určeno pro vnitřní použití |                       |

## Stážení mobilní aplikace

Stáhněte si mobilní aplikaci Smart Life v Google Play – pro zařízení s Androidem, nebo v App Store – pro zařízení s iOS.



## Registrace

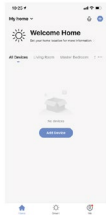
Zaregistrujte se v aplikaci pomocí e-mailové adresy a po dokončení registrace klikněte na "Home" a následně na "+" v rozhraní aplikace nebo klikněte na "Add Device".

Poté vyberte "Sensors" (Senzory) a zvolte "Temperature and Humidity Sensor (Wi-Fi)".

# Párování zařízení

Uživatel se může připojit k síti WiFi následujícími způsoby:

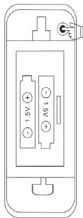
1. Režim Bluetooth
2. Režim EZ



# 1. Párování pomocí režimu Bluetooth

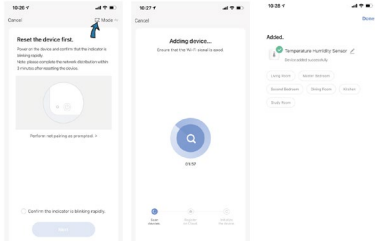
Nejprve zapněte Bluetooth v mobilním telefonu, následně otevřete aplikaci Smart Life a zvolte "+". Stiskněte a podržte párovací tlačítko po dobu 5 sekund, dokud se LED indikátor nerozblíká. Poté se v mobilní aplikaci zobrazí "Devices to be added: 1" (Zařízení k přidání:1). Nakonec stiskněte "Go to add" (přidat) , automaticky se připojí k síti Wi-Fi.

Párovací tlačítko↓



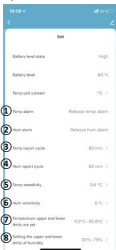
## 2. Párování pomocí „EZ“ režimu

Režim EZ (Easy-Connect Network) je zjednodušené párování. Stiskněte a podržte párovací tlačítko na senzoru po dobu 5 sekund, LED indikátor se rychle rozblíká. Vyberte v mobilní aplikaci "EZ mode" a stiskněte tlačítko "Next" (Další). Zařízení spáruje automaticky.



## Po připojení k Wi-Fi:

Klikněte na ikonu senzoru, čímž vstoupíte do rozhraní aplikace a provedete další nastavení. Zde můžete přednastavit hodnotu teploty a vlhkosti pro upozornění.



**① ② : Teplotní/vlhkostní alarm:**  
První je "alarm vyšší teploty/vlhkosti", druhý je "alarm nižší teploty/vlhkosti", třetí je "alarm snížení teploty/vlhkosti" (třetí znamená návrat teploty/vlhkosti do nastaveného rozsahu hodnot).

**③ ④ : Cyklus hlášení teploty/vlhkosti:**  
Nastavení času synchronizace hodnot teploty a vlhkosti čidla s aplikací. (Výchozí tovární nastavení je 120minut)

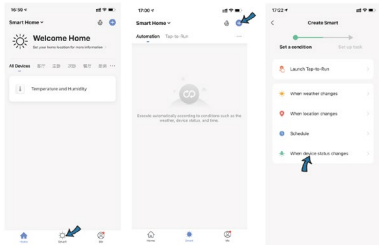
**⑤ ⑥ : Citlivost teploty/vlhkosti:**  
Nastavení citlivosti čidla na teplotu/vlhkost se synchronizuje s aplikací, když je horní/dolní přednastavená hodnota teploty/vlhkosti. Například nyní je teplota 28 °C a vlhkost 70 %, citlivost na teplotu/vlhkost je  $\pm 0,6/6$  %, pak se hodnota teploty/vlhkosti čidla synchronizuje s aplikací, když je teplota/vlhkost 28,6 °C nebo 27,4 °C / 76 % nebo 64 %. (Výchozí tovární nastavení: citlivost na teplotu je 0,6 °C, citlivost na vlhkost je 6 %).

**⑦ ⑧ : Nastaví se horní a dolní hranice teploty/vlhkosti:** Nastavení rozsahu teploty/vlhkosti.



# INTELIGENTNÍ PROPOJENÍ

Při změně prostředí můžete využít inteligentní propojení. Například klimatizace se automaticky zapne, když teplota v místnosti překročí 35 °C. A zvlhčovač vzduchu bude spuštěn, pokud je vlhkost nižší než 20 %.



## **Sdílení zařízení**

Přidaná zařízení můžete sdílet se členy rodiny, aby mohli také sledovat stav okolí.

## **Výběr jednotky teploty v aplikaci**

Prostřednictvím aplikace můžete jako jednotku teploty zvolit °C nebo °F.

## **Hlasové ovládání třetí stranou**

Kompatibilní s Amazon Alexa, Google Assistant

## **Videonávod**

Videonávod k tomuto zařízení naleznete na YouTube.com pod heslem „Solight 1D100TH návod k aplikaci“.



Na výrobek je vystaveno CE prohlášení o Shodě a Prohlášení o Vlastnostech v souladu s platnými předpisy. Na vyžádání u výrobce: [info@solight.cz](mailto:info@solight.cz), případně ke stažení [www.solight.cz](http://www.solight.cz)